



# **Инвестиционный паспорт Руднянского муниципального района Волгоградской области**



Рабочий поселок Рудня

## 1. Общие сведения о районе.

**Глава Руднянского муниципального района – Полетаев Владимир Александрович, тел./факс: 8-84453-71230.**



### **Ответственные по инвестиционной политике:**

- Козырева Татьяна Юрьевна – Первый заместитель Главы Руднянского муниципального района - начальник отдела экономики и управления муниципальным имуществом, тел./факс: 8-84453-71133, 8-905-482-28-39;
- Рыбянченко Ольга Ивановна, заместитель Главы Руднянского муниципального района по сельскому хозяйству и промышленности – начальник отдела по сельскому хозяйству и промышленности тел./факс: 8- 84453-71552.

### **Ответственные, курирующие вопросы земельных отношений и строительства:**

- Козырева Татьяна Юрьевна – первый заместитель Главы Руднянского муниципального района - начальник отдела экономики и управления муниципальным имуществом, тел./факс: 8-84453-7-11-33, 8-905-482-28-39;
- Дергачев Владимир Михайлович - заведующий отделом архитектуры и градостроительства Администрации Руднянского муниципального района, тел./факс: 8-84453-71333, 8-937-538-50-05.

**Юридический адрес Администрации Руднянского муниципального района:** 403601 Волгоградская область, р.п. Рудня, ул. Октябрьская, д. 110, тел./факс: 8-84453-71230.

**Адрес электронной почты:** ra\_rudn@volganet.ru.

**Адрес официального сайта:** <http://www.adm-rudnyanskaya.ru>

**Официальное печатное издание** - газета «Трибуна».

**Историческая справка.**

Руднянский район расположен в северной части области. Исторически территория района ранее относилась к Шацкому уезду (до начала XVIII века), затем к Казанской губернии и Камышинскому уезду, а с конца XVIII века - к Саратовской губернии.

Территория района не была в стороне от цивилизации. Через него проходили великие торговые и транспортные артерии: шелковый путь, соляной и скотопрогонный тракты, затем почтовые перегоны, а в конце XIX века - железная дорога (Тамбов - Камышин, 1894 год).

Район в XVII - начале XVIII веков был заселен русскими и малороссами. Именно они принесли в наш край основные достижения цивилизации того времени: земледелие и православие. С тех пор он известен своими достижениями в развитии зернового хозяйства, животноводства, садоводства.

Руднянский район был создан из нескольких волостей постановлением ВЦИК 23 июля 1928 года в составе Камышинского округа Нижне-Волжского края (с 1936 года - Сталинградской области). Тогда в районе проживало около 75 тысяч человек. В состав 44 сельских советов входило около 100 сел. В 1935 году Руднянский район был разделен примерно пополам на Лемешкинский и Руднянский районы. В «хрущевские» времена районы снова были объединены. Центром района была слобода Рудня (до середины XVIII века слобода звалась Успенской), с 1957 года Рудня имеет статус рабочего поселка.

В Руднянском районе 9 Героев Советского Союза, получивших высокое звание за подвиги в годы Великой Отечественной войны. Калужный Степан Андреевич удостоен звания Героя Социалистического Труда. 16 жителей района имеют почетные звания заслуженных работников различных отраслей хозяйства и социальной сферы Российской Федерации.

**Территория района** - 1946 тыс. кв. метров. Граничит с северо-востока с Жирновским районом, с северо-запада - с Еланским районом, с юго-востока - с Котовским районом, с юго-запада - с Даниловским районом Волгоградской области. Расстояние от рабочего поселка Рудня до города Волгограда составляет 360 км.

Район славен прекрасной природой. Местность пересекается реками Щелкан, Терса, Медведица. На территории района расположено 164 пруда и 68 озер, родники, лесные угодья, особо охраняемая природная территория регионального значения «Пион тонколистный» площадью 11,16 га. Неофициальное название района – «Волгоградская Швейцария».





Река Терса

В состав территории Руднянского муниципального района входит 1 городское и 9 сельских поселений, объединяющих 28 населенных пунктов:

- Руднянское городское поселение (р.п. Рудня, с. Егоровка на Медведице, с. Терсинка, п. Садовый, с. Русская Бундевка, с. Разливка, с. Митякино);
- Осичковское сельское поселение (с. Осички, с. Подкуйково, с. Баранниково, х. Ягодное, с. Новокрасино);
- Лемешкинское сельское поселение (с. Лемешкино, с. Бородаевка, с. Крутое);
- Козловское сельское поселение (с. Козловка);
- Ильменское сельское поселение (с. Ильмень);
- Сосновское сельское поселение (с. Сосновка);
- Матышевское сельское поселение (с. Матышево, ж.д. ст. Матышево, с. Малое Матышево);
- Большесудаженское сельское поселение (с. Большое Судачье);
- Лопуховское сельское поселение (с. Лопуховка, с. Ушинка, с. Березовка);
- Громковское сельское поселение (с. Громки, с. Старый Кондаль, с. Новый Кондаль).

Численность Руднянского муниципального района по состоянию на 01 января 2022 года составляет 14 738 человека в том числе:

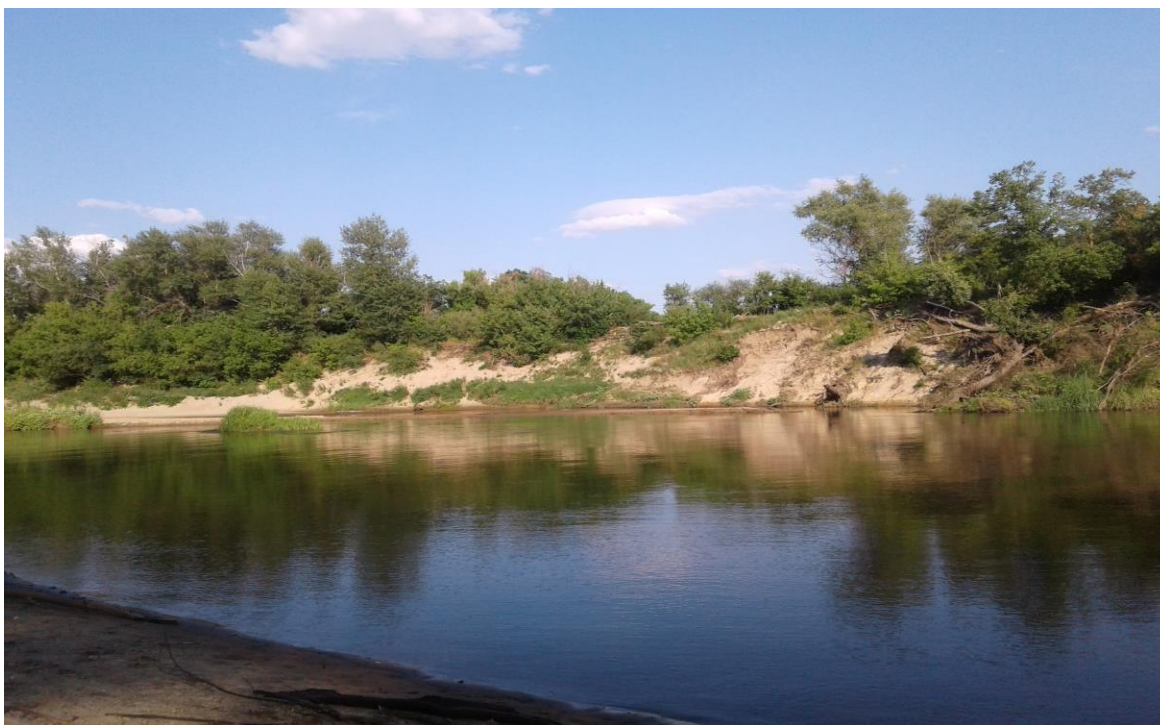
- численность городского населения – 6 488 человек;
- численность сельского поселения - 8 250 человек.

Плотность населения – 7,57 человек на 1 кв. км. занимаемой территории.

**Природные ресурсы** Руднянского муниципального района представлены запасами нефти и конденсата (Терсинское нефтяное месторождение), строительных песков (Лесное месторождение), карбонатного сырья для строительной извести (Терсинское месторождение мела), нерудного сырья (фосфоритов) (Лопуховское проявление, Омутновское проявление, Разливское проявление, Руднянское проявление, Ялховское проявление), пресной воды.



**Экологическая** обстановка в Руднянском муниципальном районе считается благоприятной. На территории района нет предприятий, имеющих сбросы загрязняющих веществ в водные объекты. Радиационный фон (Зиверт) в норме. Площадь площадок для временного хранения твердо-бытовых отходов (ТБО) - 17,55 га.



Река Медведица

## **2. Экономический потенциал.**

### **Сельское хозяйство.**

В агропромышленном комплексе района работают 2 сельскохозяйственных предприятия и 89 крестьянских (фермерских) хозяйства, причем направления деятельности КФХ делятся примерно пополам между растениеводством и животноводством.

Площадь сельскохозяйственных угодий составляет 157,3 тыс.га, в том числе 111,77 тыс.га пашни.

Основу производства агропромышленного комплекса района составляет производство зерновых и масличных культур.

Посевная площадь во всех категориях хозяйств района в 2022 году составила 92,089 тыс. га, в том числе: занятых зерновыми и зернобобовыми культурами – 58,7 тыс.га, техническими – 33,5 тыс.га.

Для получения высоких урожаев сельскохозяйственные товаропроизводители приобретают элитные семена высокого качества. Ежегодно более 2 % посевной площади засеивается элитными семенами зерновых и зернобобовых культур.

Валовой намолот в 2022 году зерновых и зернобобовых культур составил 207,8 тыс. тонн при средней урожайности 35,5 ц/га и 55,4 тыс.тонн – технических культур со средней урожайностью 17,9 ц/га. Валовой намолот озимой пшеницы составил 148,83 тыс. тонн при средней урожайности озимых культур 42,3 ц/га, в

2021 году – 21,3 ц/га.

Под урожай 2023 года посеяно 27,61 тыс.га, из них 27,46 тыс.га – озимой пшеницы, 0,15 тыс.га – озимой ржи.

Животноводство района представлено 1 142 личными подсобными хозяйствами и 44 крестьянскими (фермерскими) хозяйствами, 5 из которых зарегистрировано за 2022 год. В хозяйствах насчитывается 5 648 голов КРС, в том числе 3 061 голов коров, 23 122 головы овец, 1626 голов свиней. За последние пять лет наблюдается положительная динамика поголовья скота. Рост поголовья КРС и МРС в 2022 году по сравнению с 2017 года составил 141 % и 139 % соответственно.

Положительную динамику имеет и объем произведенного и реализованного молока. В 2022 произведено молока во всех категориях хозяйств 8422 тонн, что на 101 % по отношению к 2021 году.

Безусловно, одним из важнейших приоритетов является развитие малых форм хозяйствования. В рамках реализации государственной программы Волгоградской области «Развитие сельского хозяйства и регулирование рынков сельскохозяйственной продукции, сырья и продовольствия» за последние 3 года выделено 2 гранта в сумме 4,9 млн.рублей на поддержку начинающих фермеров района, занятых животноводством.

Сельхозтоваропроизводители района в рамках обновления сельскохозяйственной техники. На сегодня в сельскохозяйственных организациях района имеется в наличии 265 тракторов, 93 зерноуборочных комбайнов, 259 культиваторов, 247 сеялок и другие сельскохозяйственные машины. За 2022 год сельхозтоваропроизводителями на техническую модернизацию было направлено 172,5 млн.рублей. Приобретено 5 тракторов, 2 зерноуборочных комбайна и 17 единиц другой современной высокопроизводительной техники.

### **Промышленность.**

В промышленной сфере района стабильно работают ООО «Колос Терса», производящее хлеб и хлебобулочные изделия, ООО «Руднянское ХПП», ООО «Руднянский хлеб», осуществляющие хранение продукции сельского хозяйства, ООО «Руднянский солодовенный завод», занятое производством пивного солода и пива. На предприятиях занято 156 человек.





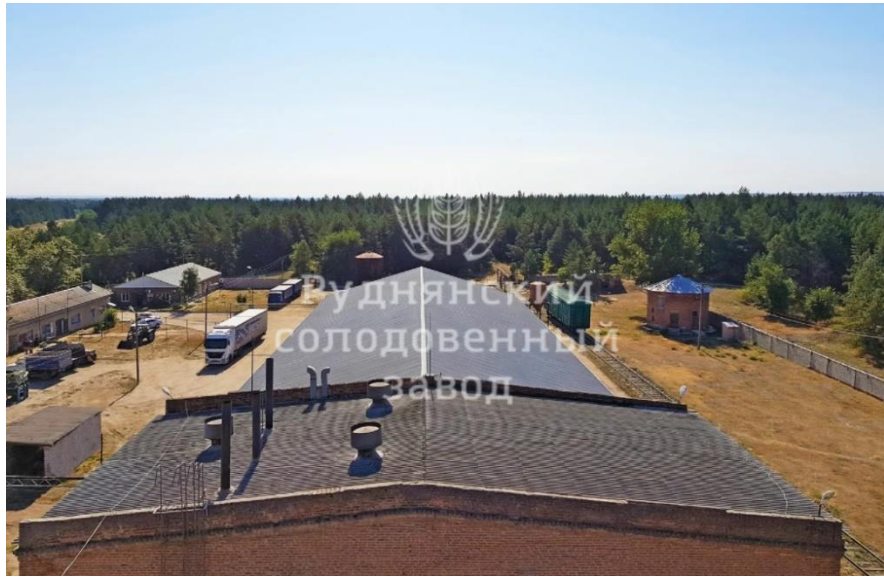


ООО «Руднянское ХПП»



ООО «Колос Терса»





ООО «Руднянский Солодовенный завод»

## **Рынок товаров и услуг.**

Торговля в районе представлена различными форматами организации: сетевая, мелкорозничная, дистанционная. Доминирует сетевой формат представленный федеральными, региональными и районными торговыми сетями. Это по-прежнему наиболее конкурентная сфера экономики. Розничная торговля - основной вид реализации товаров на территории района.

Фактическая обеспеченность населения района площадью торговых объектов на сегодня составляет 285,4 кв. м на 1000 жителей при нормативе минимальной обеспеченности 262,6 кв.м. 65 % стационарных торговых объектов – универсальные, остальные 35% приходятся на специализированные (продовольственные, непродовольственные).

По состоянию на 1 января 2023 года в районе функционируют 106 магазинов, (в том числе 15 объектов региональной и федеральной сетевой торговли, 68 объектов мелкорозничной торговой сети, представленной в основном в сельских поселениях, 3 объекта дистанционной торговли, 20 нестационарных торговых объектов). Ярмарочная торговля осуществляется на 3-х универсальных ярмарках (р.п. Рудня, с.Матышево) и одной сельскохозяйственной в р.п. Рудня.

Сфера общественного питания представлена тремя объектами («Кабачок», «У Тархана», «Ветерок»).

Аптечный бизнес на территории района представляет сеть муниципального предприятия МУП «Руднянская аптека», имеющей большое социальное значение для жителей района (аптека в р. п. Рудня и 4 сельских аптечных пункта). аптечные пункты ГУП «ВОЛГОФАРМ» и ООО «Бетта-б» в р.п.Рудня и 2 индивидуальных предпринимателя.

Сфера бытового обслуживания насчитывает 22 индивидуальных предпринимателя. Оказывается 10 видов бытовых услуг. Доминирующее положение занимают услуги парикмахерских, автосервисов, услуги по ремонту жилья.

Значимыми для района являются услуги по временному размещению и проживанию. На сегодня их оказывают две гостиницы («Щелкан», «Рудня»), одна из них муниципальная и одна частная. В 15 номерах может размещаться до 40 человек.

Наибольшее количество индивидуальных предпринимателей муниципального района - 40 % - занято в сфере торговли общественного питания, в сфере сельского хозяйства 30 %, в сфере бытового обслуживания и оказания услуг - около 14%. 3 субъекта малого бизнеса заняты производством хлеба и хлебобулочных изделий.

На территории района продолжает внедряться специальный налоговый режим для самозанятых граждан. Количество зарегистрированных на 01.01.2023 года самозанятых граждан составляет 533 человек.

В районе продолжается реализация муниципальной программы «Развитие и поддержка малого и среднего предпринимательства в Руднянском муниципальном районе на 2023-2025 годы». Работа направлена на консультирование субъектов МСП, содействие в получении государственной поддержки. Периодически актуальная информация размещается в газете «Трибуна» и на сайте района.



Созданы и размещены на официальных сайтах администрации района и администраций поселений перечни имущества, предназначенного для использования субъектами малого предпринимательства, в которые включены 12 нежилых помещений и 23 земельных участка, из которых 17 передано в аренду индивидуальным предпринимателям, занятым в сфере сельскохозяйственного назначения.



ООО «Химфарм»



Магазин торговой сети Магнит



Магазин торговой сети Покупочка



Магазин торговой сети Магнит



АО Тандер Магазин фирменной торговли





Магазин фирменной торговли



Объект сетевой торговли



Магазин ИП Тарантина В.П.

### 3. Инфраструктура.

#### **Транспортные коммуникации и связь.**

Протяженность автомобильной дороги общего пользования с твердым покрытием до центра муниципального образования – 279,00 км.

Протяженность автомобильных дорог общего пользования с твердым покрытием – 303,91 км.

Протяженность автомобильных дорог общего пользования и транспортных инженерных сооружений вне границ населенных пунктов поселения за исключением дорог и транспортных инженерных сооружений федерального и регионального значения – 53,57 км.

Наличие автомобильных дорог общего пользования и транспортных инженерных сооружений в границах населенных пунктов поселения за исключением дорог и транспортных инженерных сооружений федерального и регионального значения – 227,67 км.

На территории района находятся железнодорожная станция «Ильмень» Приволжской железной дороги и железнодорожная станция «Матышево» Юго-Восточной железной дороги.

Основным поставщиком услуг местной, междугородней, международной телефонной связи, а также сети интернет является Волгоградский филиал ОАО «Ростелеком».

Услуги мобильной связи оказывают ОАО «Вымпел коммуникации» (Beeline), MTS, ОАО «Мегафон», «Теле2».

### **Кредитно-финансовая сфера.**

На территории Руднянского муниципального района осуществляют деятельность:

-дополнительный офис ОАО «Сбербанка России» (Отделение № 8621 Сбербанка России Еланское ОСБ № 3990/0036), (работают 2 банкомата, 4 терминала);

-дополнительный офис ОАО «Россельхозбанк», (работает банкомат и терминал);

- кредитный потребительский кооператив «Альтернатива»;

- страховая компания ООО «Росгосстрах»;

- страховая компания ООО «Росстрах».

### **4. Социальная сфера.**

#### **Образование.**

На 1 января 2022 г. в районе 16 учебных заведений:

1. 10 школ, в 8 из которых работают дошкольные группы;

2. 3 детских сада;

3. 3 учреждения дополнительного образования.

Количество обучающихся в общеобразовательных учреждениях Руднянского муниципального района составило - 1424 чел. (742 чел. – город и 682 чел. – село).



Руднянская СОШ им. А.С.Пушкина

- 3 дошкольных образовательных учреждений с численностью детей – 496 человека;

- 3 учреждения дополнительного образования: «Центр детского творчества» (ЦДТ) с численностью детей - 427 человека, «Детская школа искусств» (ДШИ) с численностью детей – 130 человек, «Детско-юношеская спортивная школа» (ДЮСШ) с численностью детей - 450;

- Государственное бюджетное учреждение для детей, нуждающихся в психолого-педагогической и медико-социальной помощи («Волгоградский областной центр психолого-медико социального сопровождения.»);



ГБУ «Волгоградский ППМС центр»

- Лемешкинская специальная (коррекционная) общеобразовательная школа интернат VIII вида с численностью детей - 31 человек;

- учреждение среднего профессионального образования: Руднянский филиал Жирновского нефтяного техникума по направлениям монтаж и техническая эксплуатация промышленного оборудования (по отраслям), экономика и бухгалтерский учет (по отраслям) с численностью студентов - 43 человек;

- учреждение высшего образования: Руднянское представительство НАЧОУ ВПО Современная Гуманитарная Академия по направлениям юриспруденция, экономика, психология, менеджмент, информатика и вычислительная техника, философия, лингвистика, социология, педагогическое образование, история искусств, социальная работа, политология с численностью студентов - 270 человек.

### **Здравоохранение.**

На территории Руднянского муниципального района функционируют: - центральная районная больница с количеством коек (мест) 127 единиц;



Главный корпус Центральной районной больницы

- 2 участковые больницы;
- 1 поликлиника;
- 2 врачебных амбулатории;
- 12 фельдшерско-акушерских пунктов;



- число медицинского персонала – 237 человека.

Есть детское поликлиническое отделение, взрослое поликлиническое отделение и центр диагностики и лечения COVID-19.

### **Культура.**

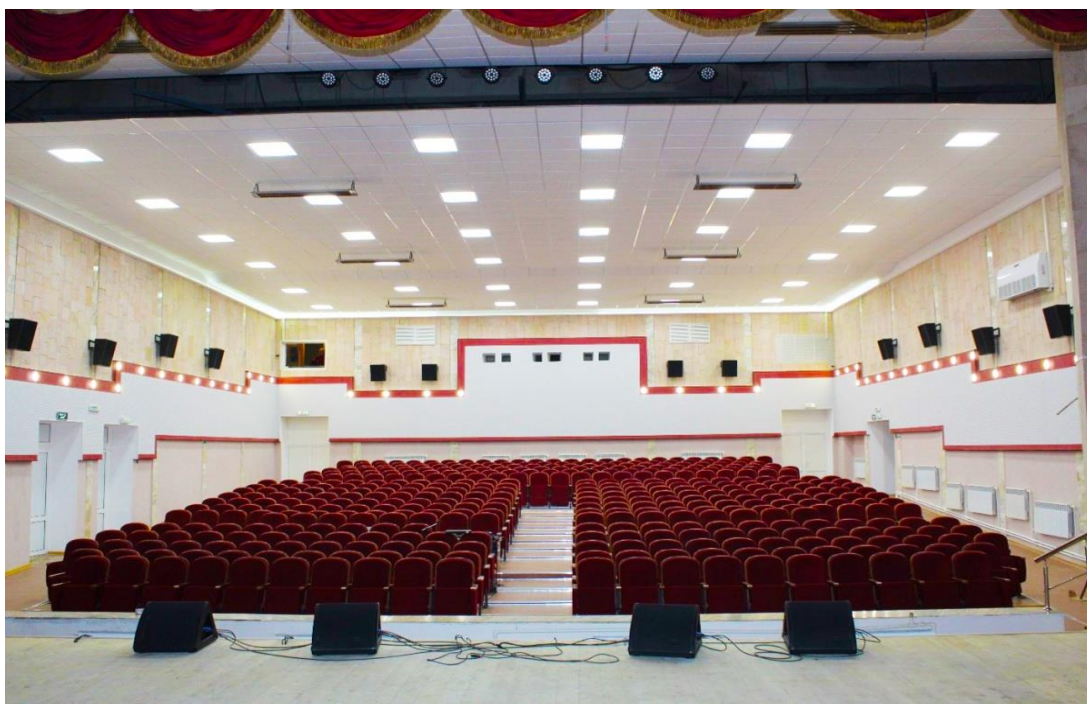
Муниципальное учреждение культуры Районный центр культуры и досуга «Современник» создано более 30 лет назад. За годы работы учреждение интенсивно развивалось, усвершенствуя свой профессиональный уровень. В настоящее время на базе учреждения продуктивно работают 20 клубных формирований, в составе которых занимаются 414 человек. Вокально-хоровые, хореографические, театральные, спортивно-оздоровительные и общественно-патриотические - вот основные направления деятельности клубных формирований. Из общего числа 6 коллективов имеют звания «Народный» и «Образцовый». Высокий уровень профессиональной подготовки деятельности формирований подтверждают многочисленные грамоты и дипломы за победу в областных и зональных смотрах-конкурсах и фестивалях.

За истекший период 2022 года коллективы МБУ РЦКД «Современник» приняли участие и заняли призовые места в следующих конкурсах и фестивалях:

Второй Всероссийский многожанровый онлайн-конкурс патриотической направленности «МЫ ПОМНИМ ...», г. Калининград вокальный коллектив «Русские напевы» лауреаты 2 степени, Всероссийский конкурс-фестиваль искусств «Архипелаг путь к совершенству» лауреат 1 степени, Акция «Пишу из Сталинграда» г. Волгоград, Областной фестиваль-конкурс исполнителей эстрадной песни «Шлягер» диплом участника, Всероссийский ежегодный литературный конкурс «Герои Великой Победы» полуфиналист, Первый Областной конкурс «Традиции Волго-Донского междуречья» дипломы участников, Волгоградский молодежный фестиваль «ТриЧетыре» команда «Импульс» сертификаты участников, областная культурная эстафета «Многонациональный регион» коллективы Руднянского района, областной фестиваль национальных культур «От Волги до Дона» дипломаты, в городе Жирновске прошел X областной творческий хореографический фестиваль «Край родной, ты творить вдохновляешь!» им. Н.И. Демидова, посвященный 80-летию Сталинградской битвы. В Фестивале приняли участие хореографические коллективы из 6 муниципальных районов: Алексеевского, Даниловского, Еланского, Руднянского, Котовского, Жирновского и 2-х городских округов – г. Волгоград и г. Камышин. Наш район представляла образцовая хореографическая студия «Фиеста» (руководитель Г.Н. Горобцова). В номинации народный стилизованный танец наши ребята были награждены дипломом лауреата III-степени.

Всего за 2022 год учреждением проведено 307 мероприятий. Дистанционно проведенные-65.





3D Кинотеатр в ДК «Современник»







Дом культуры «Современник»

Библиотечная система района не менялась в течении года. В ее составе МКУ «Межпоселенческая центральная библиотека Руднянского муниципального района» являющаяся методическим центром для 11 сельских библиотек.

За отчетный период число зарегистрированных пользователей составило - 5643 чел., из них – 1976 дети. Число посещений составило 58789 чел., из них 19365 - дети. Из числа посещений - посещения на массовых мероприятиях составили 15690 чел. Число выдач документов составило –94972 экз., в т.ч. выдача детям – 33982 экз.

За год библиотеками Руднянского района проведено 608 массовых мероприятий. Библиотеки района сотрудничают со школами, детскими садами, домами культуры.

В 2021 году книжный фонд центральной и детской библиотек р.п. Рудня пополнился новыми изданиями в количестве 87 экземпляров на сумму 20 000 рублей. В их числе художественная литература и книги по школьной программе.





## Историко-краеведческий музей

За 2022 год сотрудники музея проведено 87 экскурсий, 28 культурно-образовательных мероприятий с 2500 тыс. посетителей, было создано 4 выставки, в том числе 2 выездных с 200 чел. посетителей.

В учреждении работают 2 просветительные программы: героико-патриотического воспитания «Мы будем помнить героев всегда» и экологического просвещения «Сохрани!».

Музейный фонд включает: 4635 предметов основного и научно-вспомогательного фондов.

### **Физическая культура и спорт.**

На территории Руднянского муниципального района функционируют:

- детско-юношеская спортивная школа (ДЮСШ), в состав которой входит стадион «Юность». На территории стадиона имеется: беговая дорожка, футбольное поле, площадка ГТО, площадка для мини-футбола, площадка для мини-футбола, хоккейная коробка, площадка для пляжного волейбола и т.д;

- 15 спортивных залов;

- 12 плоскостных спортивных сооружений;

- 44 детских и спортивных площадок.



Площадка для мини-футбола.





Площадка ГТО





Хоккейная коробка







Футбольное поле







Беговая дорожка



Спортивная площадка МКОУ «Щелканская СОШ» Руднянского муниципального района Волгоградской области построена в рамках регионального проекта «Модернизация спортивных площадок образовательных учреждений Волгоградской области»



Спортивная площадка построена по программе «Газпром-детям»

Число населения района постоянно занимающихся физической культурой и спортом составляет 3400 человек. В 2013 году было организовано 45 спортивных секций, в которых занимались 1420 человек, закуплен спортивный инвентарь и оборудование.

#### **Трудовые ресурсы.**

Важным социально-экономическим показателем является уровень регистрируемой безработицы, который по состоянию на 1 января 2022 года составлял 0,49 %, а на 1 января 2023 года его значение равно 0,23 %. Уменьшение составило 0,26%.



Учитывая потребность в кадрах на рынке труда в рамках оказания государственной услуги по профессиональной ориентации реализовывалось право всех граждан на труд, свободный выбор рода деятельности, профессии (специальности), вида и характера труда, а также на удовлетворение потребности в профессиональном самоопределении, выборе оптимального вида занятости с учетом потребностей и возможностей гражданина и социально-экономической ситуацией на рынке труда, определении профессии (специальности) для прохождения профессиональной подготовки, переподготовки или повышения квалификации. В 2022 году профориентационные услуги получили 177 человек. К профессиональному обучению приступили 2 безработных граждан и 3 граждан в возрасте 50+.

Предоставлена временная работа в свободное от учебы время 55 подросткам в возрасте от 14 до 18 лет. Ребята занимались благоустройством сельских населенных пунктов района: поливом и прополкой клумб, уборкой территории.

Одним из важнейших экономических показателей, характеризующий уровень жизни населения является оплата труда.

В районе реализуются майские Указы Президента, предполагающие индексацию заработной платы, что позволяет обеспечить ежегодное увеличение размера заработной платы работников муниципальных учреждений социальной сферы. В 2022 году размер среднемесячной заработной платы составил:

- педагогических работников школ – 35 960,3 рублей;
- педагогических работников дополнительного образования – 32 974, 8 рубля;
- педагогических работников в детских садах - 26 924,4 рублей.

Обеспечено соблюдение законодательства о минимальном размере оплаты труда, который по состоянию на 01.01.2023 г. составляет 16 242,00 рубля, а в 2022 году – 15 279 рублей.

#### **Жилищно-коммунальное хозяйство.**

Жилищный фонд Руднянского муниципального района составляет 120800 кв.м., 50376 кв.м. обслуживаемый муниципальным унитарным предприятием. Услуги по теплоснабжению и водоснабжению на территории района оказывает МУП «Комхоз».

Услуги на водоснабжение, тепловую энергию, электроэнергию и газоснабжение предоставляются в соответствии с тарифами, утвержденными постановлениями Управления по Региональным тарифам Администрации Волгоградской области.

#### **Транспортные услуги.**

Установленный тариф на проезд на пассажирском транспорте по городскому маршруту составляет 22 рубля, пригородным от 32 до 158 рублей, междугородным от 120 до 1320 рублей.

### **5. Инвестиционная политика.**

Приоритетным направлением инвестиционной политики Руднянского муниципального района, нацеленной на развитие производственной, перерабатывающей сфер и сферы услуг и предполагающих создание новых



рабочих мест и увеличение налоговых отчислений во все уровни бюджетов является:

- производство продукции, товаров, работ, услуг;
- строительство и ремонт объектов производственного и непроизводственного назначения, в том числе индивидуального жилищного строительства, социального, природоохранного и экологического назначения;
- инновационная деятельность.

### **Нормативно-правовые акты в сфере инвестиционной деятельности.**

Решение Руднянского районного Совета народных депутатов № 23/125 от 06.10.2011 года «Об утверждении Положения об инвестиционной деятельности на территории Руднянского муниципального района Волгоградской области».

#### **Инвестиционные площадки:**

- 5 площадок для размещения объектов животноводства, птицеводства;
- строительство кролиководческой фермы;
- строительство птицефермы;
- торгово-развлекательный комплекс;
- здание районного архива;
- здание типографии;
- незавершенное строительством административное здание с подвалом;
- завод по переработке мясных продуктов;
- молочный завод;
- площадки для размещения базы отдыха;
- территория бывшей нефтебазы;
- территория бывшего транспортного предприятия - 2 площадки.

**Анкета инвестиционной площадки № 1**  
**«Размещение объектов животноводства, птицеводства»**

**1. География площадки**

Место расположения (адрес)	2 км севернее р.п. Рудня Волгоградской области
Площадь (га) и размеры км	25 га, земли фона перераспределения, возможна аренда или собственность
Удаленность от ближайшей грузовой железнодорожной станции (название) км	1,5 км от ж.д. станции «Ильмень» Приволжской железной дороги
Удаленность от ближайшего аэропорта (название) км	360 км - г. Волгоград 200 км - г. Саратов
Ближайшие объекты (жилая застройка, промышленные и сельскохозяйственные предприятия)	1,5 км от населенного пункта и хозяйственных построек

**2. Направление функционального использования площадки**

Наличие и название инвестиционного проекта (или предложения) для реализации на площадке	Размещение объектов животноводства, птицеводства
---	--

**3. Обеспеченность площадки инженерной и транспортной инфраструктурой**

Водоснабжение	Устройство от собственной скважины, глубина залегания вод ориентировочно 270 м.
Электроснабжение	Возможность подключения к линии 1,2МВт
Газоснабжение	Расстояние до точки подключения-2 км (строительство подводящего газопровода низкого давления)
Подъездные пути	Дорога с твердым покрытием Рудня-Егоровка проходит на расстоянии 500 м.

**4. Стоимость пользования земельным участком площадки**

Сумма арендной платы в год (тыс. руб.)	585
Сумма земельного налога в год (тыс. руб.)	2,2

#### **5. Собственник земельного участка площадки**

Наименование, юридический адрес	Государственная не разграниченная собственность
---------------------------------	---

#### **6. Органы исполнительной власти, курирующие вопросы земельных отношений и строительства**

Наименование, юридический адрес	Администрация Руднянского муниципального района, р.п. Рудня, ул. Октябрьская, 110
Контактное лицо, Ф.И.О. и должность руководителя, телефон, факс, e-mail	Козырева Татьяна Юрьевна, Первый заместитель главы Руднянского муниципального района, тел. 8-84453-71133, Рыбянченко Ольга Ивановна- заместитель главы по сельскому хозяйству и промышленности, тел 8(84453)7-15-52



**Анкета инвестиционной площадки № 2**  
**«Размещение объектов животноводства, птицеводства»**

**1. География площадки**

Место расположения (адрес)	1,2 км западнее с. Терсинка Руднянского района Волгоградской области
Площадь (га) и размеры км	20 га, земли фонда перераспределения, возможность оформления в собственность
Удаленность от ближайшей грузовой железнодорожной станции (название) км	10 км от ж.д. станции «Ильмень» Приволжской железной дороги
Удаленность от ближайшего аэропорта (название) км	360 км - г. Волгоград 200 км - г. Саратов
Ближайшие объекты (жилая застройка, промышленные и сельскохозяйственные предприятия)	1,2 км от населенного пункта с. Терсинка

**2. Направление функционального использования площадки**

Наличие и название инвестиционного проекта (или предложения) для реализации на площадке	Размещение объектов животноводства, птицеводства
---	--

**3. Обеспеченность площадки инженерной и транспортной инфраструктурой**

Водоснабжение	Устройство от собственной скважины, глубина залегания воды 270 метров, вода соответствует питьевой
Электроснабжение	Возможность подключения к линии 1,2МВт
Газоснабжение	Расстояние до точки подключения-6м (строительство подводящего газопровода низкого давления)
Подъездные пути	Дорога с твердым покрытием Рудня-Терсинка проходит на

	расстоянии 200 м
--	------------------

#### **4. Стоимость пользования земельным участком площадки**

Сумма арендной платы в год (тыс. руб.)	468
Сумма земельного налога в год (тыс. руб.)	1,7

#### **5. Собственник земельного участка площадки**

Наименование, юридический адрес	Государственная не разграниченная собственность
---------------------------------	---

#### **6. Органы исполнительной власти, курирующие вопросы земельных отношений и строительства**

Наименование, юридический адрес	Администрация Руднянского муниципального района, р.п. Рудня, ул. Октябрьская, 110
Контактное лицо, Ф.И.О. и должность руководителя, телефон, факс, e-mail	Козырева Татьяна Юрьевна, Первый заместитель главы Руднянского муниципального района, тел. 8-84453-71133, Рыбянченко Ольга Ивановна-заместитель главы по сельскому хозяйству и промышленности, тел 8(84453)7-15-52

**Анкета инвестиционной площадки №3  
«Размещение объектов животноводства, птицеводства»**

**1. География площадки**

Место расположения (адрес)	16 км юго-западнее р.п. Рудня Волгоградской области
Площадь (га) и размеры км	По 25 га, земли сельскохозяйственного назначения, удаленность друг от друга 1 км
Удаленность от ближайшей грузовой железнодорожной станции (название) км	21 км от ж.д. станции «Ильмень» Приволжской железной дороги
Удаленность от ближайшего аэропорта (название) км	360 км - г. Волгоград 200 км - г. Саратов
Ближайшие объекты (жилая застройка, промышленные и сельскохозяйственные предприятия)	16 км от населенного пункта р.п. Рудня 6 км от населенного пункта с. Митякино 10 км от населенного пункта с. Лопуховка

**2. Направление функционального использования площадки**

Наличие и название инвестиционного проекта (или предложения) для реализации на площадке	Размещение объектов животноводства, птицеводства
---	--

**3. Обеспеченность площадки инженерной и транспортной инфраструктурой**

Водоснабжение	Устройство от собственной скважины, глубина залегания воды 270 метров
Электроснабжение	Возможность подключения к линии 2-2,4МВт (строительство электролинии ВП протяженностью 16 км)
Газоснабжение	Возможность к точки подключения (строительство подводящего газопровода среднего давления)
Подъездные пути	Дорога с твердым покрытием



	Рудня-Громки проходит на расстоянии 1,5 км
--	--

#### 4. Стоимость пользования земельным участком площадки

Сумма арендной платы в год (тыс. руб.)	по 585
Сумма земельного налога в год (тыс. руб.)	по 2,2

#### 5. Собственник земельного участка площадки

Наименование, юридический адрес	Государственная не разграниченная собственность
---------------------------------	---

#### 6. Органы исполнительной власти, курирующие вопросы земельных отношений и строительства

Наименование, юридический адрес	Администрация Руднянского муниципального района, р.п. Рудня, ул. Октябрьская, 110
Контактное лицо, Ф.И.О. и должность руководителя, телефон, факс, e-mail	Козырева Татьяна Юрьевна, Первый заместитель главы Руднянского муниципального района, тел. 8-84453-71133, Рыбянченко Ольга Ивановна-заместитель главы по сельскому хозяйству и промышленности, тел 8(84453)7-15-52

**Анкета инвестиционной площадки №4  
«Размещение объектов животноводства, птицеводства»**

**1. География площадки**

Место расположения (адрес)	700м севернее дома № 10 по ул.Октябрьская с.Матышево
Площадь (га) и размеры км	0,25 га, земли сельскохозяйственного назначения
Удаленность от ближайшей грузовой железнодорожной станции (название) км	3 км от ж.д. станции «Матышево» Юго-Восточной железной дороги
Удаленность от ближайшего аэропорта (название) км	360 км - г. Волгоград 200 км - г. Саратов
Ближайшие объекты (жилая застройка, промышленные и сельскохозяйственные предприятия)	700 м от населенного пункта с. Матышево 1,5 км от населенного пункта ст. Матышево 6 км от населенного пункта с. Малое Матышево

**2. Направление функционального использования площадки**

Наличие и название инвестиционного проекта (или предложения) для реализации на площадке	Размещение объектов животноводства, птицеводства
---	--

**3. Обеспеченность площадки инженерной и транспортной инфраструктурой**

Водоснабжение	Устройство от собственной скважины, глубина залегания воды ориентировочно 200 метров
Электроснабжение	Возможность подключения к линии 1,2МВт
Газоснабжение	Расстояние до точки подключения-800м (строительство подводящего газопровода низкого давления)
Подъездные пути	Дорога с твердым покрытием Новоаннинск - Жирновск проходит на расстоянии 1км

#### **4. Стоимость пользования земельным участком площадки**

Сумма арендной платы в год (тыс. руб.)	5,5
Сумма земельного налога в год (тыс. руб.)	1,1

#### **5. Собственник земельного участка площадки**

Наименование, юридический адрес	Государственная не разграниченная собственность
---------------------------------	---

#### **6. Органы исполнительной власти, курирующие вопросы земельных отношений и строительства**

Наименование, юридический адрес	Администрация Руднянского муниципального района, р.п. Рудня, ул. Октябрьская, 110
Контактное лицо, Ф.И.О. и должность руководителя, телефон, факс, e-mail	Козырева Татьяна Юрьевна, Первый заместитель главы Руднянского муниципального района, тел. 8-84453-71133, Рыбянченко Ольга Ивановна-заместитель главы по сельскому хозяйству и промышленности, тел 8(84453)7-15-52



**Анкета инвестиционной площадки №5**  
**«Размещение объектов животноводства, птицеводства»**

**1. География площадки**

Место расположения (адрес)	288 м севернее от с. Лопуховка.
Площадь (га) и размеры км	11 га, земли сельскохозяйственного назначения
Удаленность от ближайшей грузовой железнодорожной станции (название) км	45 км от ж.д. станции «Ильмень» Юго-Восточной железной дороги
Удаленность от ближайшего аэропорта (название) км	390 км - г. Волгоград 250 км - г. Саратов
Ближайшие объекты (жилая застройка, промышленные и сельскохозяйственные предприятия)	288 м от населенного пункта с. Лопуховка 2 км от населенного пункта с. Ушинка 4 км от населенного пункта с. Берёзовка

**2. Направление функционального использования площадки**

Наличие и название инвестиционного проекта (или предложения) для реализации на площадке	Размещение объектов животноводства, птицеводства
---	--

**3. Обеспеченность площадки инженерной и транспортной инфраструктурой**

Водоснабжение	Устройство от собственной скважины, глубина залегания воды ориентировочно 200 метров
Электроснабжение	Возможность подключения к линии с установкой дополнительных опор
Газоснабжение	Расстояние до точки подключения-1 км (строительство подводящего газопровода низкого давления)
Подъездные пути	Дорога с твердым покрытием Рудня – Громки проходит на расстоянии 288 м

#### **4. Стоимость пользования земельным участком площадки**

Сумма арендной платы в год (тыс. руб.)	В соответствии с рыночной стоимостью
Сумма земельного налога в год (тыс. руб.)	72,350

#### **5. Собственник земельного участка площадки**

Наименование, юридический адрес	Государственная не разграниченная собственность
---------------------------------	---

#### **6. Органы исполнительной власти, курирующие вопросы земельных отношений и строительства**

Наименование, юридический адрес	Администрация Руднянского муниципального района Волгоградской области, Волгоградская область, Руднянский район, р.п. Рудня, ул. Октябрьская, 110
Контактное лицо, Ф.И.О. и должность руководителя, телефон, факс, e-mail	Козырева Татьяна Юрьевна, Первый заместитель главы Руднянского муниципального района, тел. 8-84453-71133, Рыбянченко Ольга Ивановна-заместитель главы по сельскому хозяйству и промышленности, тел 8(84453)7-15-52

**Анкета инвестиционной площадки №6  
«Строительство животноводческой фермы»**

**1. География площадки**

Место расположения (адрес)	0,1 км восточнее с. Сосновка
Площадь (га) и размеры км	0,5 га, земли населенных пунктов
Удаленность от ближайшей грузовой железнодорожной станции (название) км	18 км от ж.д. станции «Матышево» Юго-Восточной железной дороги
Удаленность от ближайшего аэропорта (название) км	360 км - г. Волгоград 200 км - г. Саратов
Ближайшие объекты (жилая застройка, промышленные и сельскохозяйственные предприятия)	0,1 км от населенного пункта и хозяйственных построек

**2. Направление функционального использования площадки**

Наличие и название инвестиционного проекта (или предложения) для реализации на площадке	Строительство животноводческой фермы (КРС молочного направления)
---	--

**3. Обеспеченность площадки инженерной и транспортной инфраструктурой**

Водоснабжение	Устройство от собственной скважины, глубина залегания воды ориентировочно 30 метров
Электроснабжение	Возможность подключения к линии до 200 кВт
Газоснабжение	Возможность подключения до точки -0,2 км (газопровод низкого давления)
Подъездные пути	Дорога с твердым покрытием Новоаннинск - Жирновск проходит на расстоянии 7 км



#### **4. Стоимость пользования земельным участком площадки**

Сумма арендной платы в год (тыс. руб.)	-
Сумма земельного налога в год (тыс. руб.)	-

#### **5. Собственник земельного участка площадки**

Наименование, юридический адрес	Государственная не разграниченная собственность
---------------------------------	---

#### **6. Органы исполнительной власти, курирующие вопросы земельных отношений и строительства**

Наименование, юридический адрес	Администрация Руднянского муниципального района, р.п. Рудня, ул. Октябрьская, 110
Контактное лицо, Ф.И.О. и должность руководителя, телефон, факс, e-mail	Козырева Татьяна Юрьевна, Первый заместитель главы Руднянского муниципального района, тел. 8-84453-71133, Рыбянченко Ольга Ивановна-заместитель главы по сельскому хозяйству и промышленности, тел 8(84453)7-15-52

**Анкета инвестиционной площадки №7**  
**«Размещение объектов животноводства, птицеводства»**

**1. География площадки**

Место расположения (адрес)	1,8 км северо-западнее от центра с. Большое Судаچه Руднянского муниципального района Волгоградской области
Площадь (га) и размеры км	10 га, земли населенных пунктов
Удаленность от ближайшей грузовой железнодорожной станции (название) км	12 км от ж.д. станции «Матышево» Юго-Восточной железной дороги
Удаленность от ближайшего аэропорта (название) км	360 км - г. Волгоград 200 км - г. Саратов
Ближайшие объекты (жилая застройка, промышленные и сельскохозяйственные предприятия)	0,2 км от населенного пункта и хозяйственных построек

**2. Направление функционального использования площадки**

Наличие и название инвестиционного проекта (или предложения) для реализации на площадке	Размещение объектов животноводства, птицеводства
---	--

**3. Обеспеченность площадки инженерной и транспортной инфраструктурой**

Водоснабжение	Устройство от собственной скважины, глубина залегания воды ориентировочно 20-40 метров
Электроснабжение	Возможность подключения к линии 1,2МВт
Газоснабжение	Расстояние до точки подключения- 0,2 км (строительство подводящего газопровода низкого давления)
Подъездные пути	Дорога с твердым покрытием Новоаннинск - Жирновск проходит на расстоянии 11,5 км

#### 4. Стоимость пользования земельным участком площадки

Сумма арендной платы в год (тыс. руб.)	-
Сумма земельного налога в год (тыс. руб.)	-

#### 5. Собственник земельного участка площадки

Наименование, юридический адрес	Государственная не разграниченная собственность
---------------------------------	---

#### 6. Органы исполнительной власти, курирующие вопросы земельных отношений и строительства

Наименование, юридический адрес	Администрация Руднянского муниципального района, р.п. Рудня, ул. Октябрьская, 110
Контактное лицо, Ф.И.О. и должность руководителя, телефон, факс, e-mail	Козырева Татьяна Юрьевна, Первый заместитель главы Руднянского муниципального района, тел. 8-84453-71133, Рыбянченко Ольга Ивановна-заместитель главы по сельскому хозяйству и промышленности, тел 8(84453)7-15-52



## Анкета инвестиционной площадки №8

### «Строительство животноводческого комплекса»

#### 1. География площадки

Место расположения (адрес)	Восточнее земельного участка с кадастровым номером 34:25:090001:736 ул. Верхняя 24 с. Козловка Руднянского района Волгоградской области
Площадь (га) и размеры км	55000 кв. м.
Удаленность от ближайшей грузовой железнодорожной станции (название) км	38 км от ж.д. станции «Ильмень» Приволжской железной дороги
Удаленность от ближайшего аэропорта(название) км	400 км - г. Волгоград 200 км - г. Саратов
Ближайшие объекты (жилая застройка, промышленные и сельскохозяйственные предприятия)	с. Козловка – 0,8 км; База КФХ Дряба С.А.

#### 2. Направление функционального использования площадки

Наличие и название инвестиционного проекта (или предложения) для реализации на площадке	Для размещения животноводческого комплекса
---	--

#### 3. Обеспеченность площадки инженерной и транспортной инфраструктурой

Водоснабжение	В непосредственной близости 300 м
Электроснабжение	В непосредственной близости 500 м
Газоснабжение	Газопровод проходит в непосредственной близости 500 м
Подъездные пути	Грунтовая дорога, асфальтовая в непосредственной близости 200 м.

#### 4. Органы исполнительной власти, курирующие вопросы земельных отношений и строительства

Наименование, юридический адрес	Администрация Руднянского муниципального района Волгоградской области, р.п. Рудня, ул. Октябрьская, 110
Контактное лицо, Ф.И.О. и должность руководителя, телефон, факс, e-mail	Козырева Татьяна Юрьевна, Первый заместитель главы Руднянского муниципального района, тел. 8-84453-71133, Рыбянченко Ольга Ивановна- заместитель главы по сельскому хозяйству и промышленности, тел 8(84453)7-15-52

**Анкета инвестиционной площадки №9  
«Размещение объектов животноводства, птицеводства»**

**1. География площадки**

Место расположения (адрес)	0,5 км северо-западнее с. Ильмень
Площадь (га) и размеры км	12,5 га, земли населенных пунктов
Удаленность от ближайшей грузовой железнодорожной станции (название) км	18 км от ж.д. станции «Ильмень» Приволжской железной дороги
Удаленность от ближайшего аэропорта (название) км	360 км - г. Волгоград 200 км - г. Саратов
Ближайшие объекты (жилая застройка, промышленные и сельскохозяйственные предприятия)	0,5 км от населенного пункта и хозяйственных построек

**2. Направление функционального использования площадки**

Наличие и название инвестиционного проекта (или предложения) для реализации на площадке	Размещение объектов животноводства, птицеводства (птицефабрика)
---	---

**3. Обеспеченность площадки инженерной и транспортной инфраструктурой**

Водоснабжение	Устройство от собственной скважины, глубина залегания воды ориентировочно 30 метров
Электроснабжение	Возможность подключения к линии до 200 кВт
Газоснабжение	Возможность подключения до точки -1 км (газопровод низкого давления)
Подъездные пути	Дорога с твердым покрытием Новоаннинск - Жирновск проходит на расстоянии 1 км

**4. Стоимость пользования земельным участком площадки**

Сумма арендной платы в год (тыс.)	-
-----------------------------------	---



руб.)	
Сумма земельного налога в год (тыс. руб.)	-

5. Собственник земельного участка площадки

Наименование, юридический адрес	Государственная не разграниченная собственность
---------------------------------	--

6. Органы исполнительной власти, курирующие вопросы земельных  
отношений и строительства

Наименование, юридический адрес	Администрация Руднянского муниципального района, р.п. Рудня, ул. Октябрьская, 110
Контактное лицо, Ф.И.О. и должность руководителя, телефон, факс, e-mail	Козырева Татьяна Юрьевна, Первый заместитель главы Руднянского муниципального района, тел. 8- 84453-71133, Рыбянченко Ольга Ивановна- заместитель главы по сельскому хозяйству и промышленности, тел 8(84453)7-15-52

**Анкета инвестиционной площадки №10  
«Строительство кролиководческой фермы»**

**1. География площадки**

Место расположения (адрес)	0,5 км западнее с. Ильмень
Площадь (га) и размеры км	12,5 га, земли населенных пунктов
Удаленность от ближайшей грузовой железнодорожной станции (название) км	18 км от ж.д. станции «Ильмень» Приволжской железной дороги
Удаленность от ближайшего аэропорта (название) км	360 км - г. Волгоград 200 км - г. Саратов
Ближайшие объекты (жилая застройка, промышленные и сельскохозяйственные предприятия)	0,5 км от населенного пункта и хозяйственных построек

**2. Направление функционального использования площадки**

Наличие и название инвестиционного проекта (или предложения) для реализации на площадке	Строительство кролиководческой фермы
---	--------------------------------------

**3. Обеспеченность площадки инженерной и транспортной инфраструктурой**

Водоснабжение	Устройство от собственной скважины, глубина залегания воды ориентировочно 30 метров
Электроснабжение	Возможность подключения к линии до 200 кВт
Газоснабжение	Возможность подключения до точки -1 км (газопровод низкого давления)
Подъездные пути	Дорога с твердым покрытием Новоаннинск - Жирновск проходит на расстоянии 1 км

**4. Стоимость пользования земельным участком площадки**

Сумма арендной платы в год (тыс.	-
----------------------------------	---

руб.)	
Сумма земельного налога в год (тыс. руб.)	-

### **5. Собственник земельного участка площадки**

Наименование, юридический адрес	Государственная не разграниченная собственность
---------------------------------	---

### **6. Органы исполнительной власти, курирующие вопросы земельных отношений и строительства**

Наименование, юридический адрес	Администрация Руднянского муниципального района, р.п. Рудня, ул. Октябрьская, 110
Контактное лицо, Ф.И.О. и должность руководителя, телефон, факс, e-mail	Козырева Татьяна Юрьевна, Первый заместитель главы Руднянского муниципального района, тел. 8-84453-71133, Рыбьянченко Ольга Ивановна- заместитель главы по сельскому хозяйству и промышленности, тел 8(84453)7-15-52



**Анкета инвестиционной площадки №11  
«Строительство птицефермы»**

**1. География площадки**

Место расположения (адрес)	1,5 км от р.п. Рудня Волгоградской области
Площадь (га) и размеры км	10 га, земли сельскохозяйственного назначения
Удаленность от ближайшей грузовой железнодорожной станции (название) км	3 км от ж.д. станции «Ильмень» Приволжской железной дороги
Удаленность от ближайшего аэропорта (название) км	360 км - г. Волгоград 200 км - г. Саратов
Ближайшие объекты (жилая застройка, промышленные и сельскохозяйственные предприятия)	1,5 км от населенного пункта и хозяйственных построек

**2. Направление функционального использования площадки**

Наличие и название инвестиционного проекта (или предложения) для реализации на площадке	Производство мяса кур – бройлеров с последующей переработкой на мясные полуфабрикаты
---	--

**3. Обеспеченность площадки инженерной и транспортной инфраструктурой**

Водоснабжение	Устройство от собственной скважины, глубина залегания вод ориентировочно 250 м.
Электроснабжение	Возможность подключения к линии до 250 кВт
Газоснабжение	Возможность к точки подключения- 2 км (газопровод среднего давления)
Подъездные пути	Дорога с твердым покрытием проходит на расстоянии 200 м от площадки.

**4. Стоимость пользования земельным участком площадки**

Сумма арендной платы в год (тыс. руб.)	4,16
Сумма земельного налога в год (тыс. руб.)	0,92

#### **5. Собственник земельного участка площадки**

Наименование, юридический адрес	Земли фонда перераспределения
---------------------------------	-------------------------------

#### **6. Органы исполнительной власти, курирующие вопросы земельных отношений и строительства**

Наименование, юридический адрес	Администрация Руднянского муниципального района, р.п. Рудня, ул. Октябрьская, 110
Контактное лицо, Ф.И.О. и должность руководителя, телефон, факс, e-mail	Козырева Татьяна Юрьевна, Первый заместитель главы Руднянского муниципального района, тел. 8-84453-71133, Рыбянченко Ольга Ивановна-заместитель главы по сельскому хозяйству и промышленности, тел 8(84453)7-15-52

**Анкета инвестиционной площадки №12  
«Организация бытовых услуг населению»**

**1. География площадки**

Место расположения (адрес)	403622, Волгоградская область, Руднянский район, с.Подкуйково ул. Полевая д.10
Площадь (га) и размеры км	100 кв.м
Удаленность от ближайшей грузовой железнодорожной станции (название) км	20 км.от ж.д.станции «Ильмень» Приволжской железной дороги
Удаленность от ближайшего аэропорта (название) км	360 км – г. Волгоград 200 км – г. Саратов
Ближайшие объекты (жилая застройка, промышленные и сельскохозяйственные предприятия)	Здание (вторая половина Подкуйковского СК) расположено по ул.Полевая д.10, которая имеет грунтовое покрытие , уличное освещение

**2.Обеспеченность площадки инженерной и транспортной инфраструктурой**

Водоснабжение	Возможность подключения к центральному водопроводу в 50 метрах
Газоснабжение	Возможность подключения к магистрали газопровода в 50 метрах
Электроснабжение	Возможность подключения к ЛЕП в 30 м
Подъездные пути	Улица имеет твердое покрытие, уличное освещение

**3. Стоимость пользования земельным участком площадки**

Сумма земельного налога в год (тыс. руб.)	7,0
---	-----

**4. Собственник земельного участка площадки**

Наименование, юридический адрес	Администрация Осичковского
---------------------------------	----------------------------

	сельского поселения Руднянского муниципального района . Адрес: 403622, Волгоградская область Руднянский район с.Осички ул.Мирная д.18
Контактное лицо, Ф.И.О. и должность руководителя, телефон, факс, e-mail	Глава Осичковского сельского поселения Руднянского муниципального района Гусев В.Ф. Тел:8(84453)7-43-85, факс :8(84453)7-44-44

### **5. Органы исполнительной власти, курирующие вопросы земельных отношений и строительства**

Наименование, юридический адрес	Администрация Осичковского сельского поселения Руднянского муниципального района . Адрес: 403622, Волгоградская область Руднянский район с.Осички ул.Мирная д.18
Контактное лицо, Ф.И.О. и должность руководителя, телефон, факс, e-mail	Глава Осичковского сельского поселения Руднянского муниципального района Гусев В.Ф. Тел:8(84453)7-43-85, факс:8(84453)7-44-44



**Анкета инвестиционной площадки №13  
«Организация базы отдыха»**

**1. География площадки**

Место расположения (адрес)	403616, Волгоградская область, Руднянский район, с.Громки, ул.Молодежная, 25
Площадь м2	3683
Здания, сооружения м2	отсутствуют
Удаленность от ближайшей грузовой железнодорожной станции (название) км	40 км от ж.д.станции «Ильмень» Приволжской железной дороги
Удаленность от ближайшего аэропорта (название) км	360 км – г. Волгоград 200 км – г. Саратов
Ближайшие объекты (жилая застройка, промышленные и сельскохозяйственные предприятия)	Здание расположено в центральной части с.Громки. Рядом расположены здания: школы и детского сада, ДК, магазины, почта.

**2.Направление функционального использования площадки**

Наличие и название инвестиционного проекта (или предложения) для реализации на площадке	База отдыха
---	-------------

**3.Обеспеченность площадки инженерной и транспортной инфраструктурой**

Водоснабжение	На расстоянии 0,02 км проходит водопровод
Газоснабжение	Имеется подвод от газопровода низкого давления с.Громки
Электроснабжение	Имеется электролиния ВЛ 0,4 на расстоянии 0,02 км
Подъездные пути	В 0,01 км проходит асфальтированная дорога ул.Молодежная с.Громки.

**4. Стоимость пользования земельным участком площадки**

Сумма арендной платы в год (тыс. руб.)	-
Сумма земельного налога в год (руб.)	723,0

#### **5. Собственник земельного участка площадки**

Наименование, юридический адрес	Государственная не разграниченная собственность
---------------------------------	---

#### **6. Органы исполнительной власти, курирующие вопросы земельных отношений и строительства**

Наименование, юридический адрес	Администрация Руднянского муниципального района, р.п. Рудня, ул. Октябрьская, 110
Контактное лицо, Ф.И.О. и должность руководителя, телефон, факс, e-mail	Козырева Татьяна Юрьевна, Первый заместитель главы Руднянского муниципального района, тел. 8-84453-71133,

**Анкета инвестиционной площадки №14**  
**Гидротехническое сооружение пруд «Новый»**

**1. География площадки**

Место расположения (адрес)	Волгоградская область ,Руднянский р-н территория Лемешкинского сельского поселения. 7,4 км северо-западнее с. Лемешкино
Площадь (га) и размеры км	23,2 га , 322 м
Удаленность от ближайшей грузовой железнодорожной станции (название) км	7,4 км северо-западнее с. Лемешкино 20 км от ж.д. станции «Ильмень» Приволжской железной дороги
Удаленность от ближайшего аэропорта (название) км	360 км - г. Волгоград 200 км - г. Саратов
Ближайшие объекты (жилая застройка, промышленные и сельскохозяйственные предприятия)	7,4 км северо-западнее с. Лемешкино

**2. Направление функционального использования площадки**

Наличие и название инвестиционного проекта (или предложения) для реализации на площадке	Рыбоводство, орошение
---	-----------------------

**3. Обеспеченность площадки инженерной и транспортной инфраструктурой**

Водоснабжение	Природный водоем
Электроснабжение	отсутствует
Газоснабжение	отсутствует
Подъездные пути	Грунтовые дороги, 7,4 км от асфальта

**4. Стоимость пользования земельным участком площадки**

Сумма арендной платы в год (тыс. руб.)	Оценка не проводилась
--	-----------------------

Сумма земельного налога в год (тыс. руб.)	Оценка не проводилась
--	-----------------------

### 5. Собственник земельного участка площадки

Наименование, юридический адрес	Администрация Лемешкинского сельского поселения 403623, Волгоградская обл, Руднянский р-н, с. Лемешкино, пер. Столовый 4
Контактное лицо, Ф.И.О. и должность руководителя, телефон, факс, e-mail	Глава Лемешкинского сельского поселения Лемешкин Игорь Анатольевич 8(84453)7-82-10; 7-82-22 Факс:7-82- 10 Email: <a href="mailto:adm-lemeshkino@yandex.ru">adm-lemeshkino@yandex.ru</a>

### 6. Органы исполнительной власти, курирующие вопросы земельных отношений и строительства

Наименование, юридический адрес	Администрация Лемешкинского сельского поселения 403623, Волгоградская обл, Руднянский р-н, с. Лемешкино, пер. Столовый 4
Контактное лицо, Ф.И.О. и должность руководителя, телефон, факс, e-mail	Глава Лемешкинского сельского поселения Лемешкин Игорь Анатольевич 8(84453)7-82-10; 7-82-22 Факс:7-82- 10 Email: <a href="mailto:adm-lemeshkino@yandex.ru">adm-lemeshkino@yandex.ru</a>



**Анкета инвестиционной площадки №15**  
**«Строительство торгово-развлекательного комплекса»**

**1. География площадки**

Место расположения (адрес)	р.п. Рудня, Руднянского района, Волгоградской области, ул. Пионерская
Площадь (га) и размеры км	9970 кв. м
Удаленность от ближайшей грузовой железнодорожной станции (название) км.	2,5 км от ж.д. станции «Ильмень» Приволжской железной дороги
Удаленность от ближайшего аэропорта (название) км	360 км - г. Волгоград 200 км - г. Саратов
Ближайшие объекты (жилая застройка, промышленные и сельскохозяйственные предприятия)	Рядом расположены: сетевой магазин «Пятерочка», ряд магазинов розничной торговли, спортивный комплекс «Юность», жилая застройка.
Характеристика земельного участка	Земельный участок не заболочен, не подтапливается ливневыми и тальными водами.

**2. Направление функционального использования площадки**

Наличие и название инвестиционного проекта (или предложения) для реализации на площадке	Строительство торгово-развлекательного комплекса
---	--

**3. Обеспеченность площадки инженерной и транспортной инфраструктурой**

Водоснабжение	Имеются технические условия о технологическом присоединении к сетям водопровода
Электроснабжение	На расстоянии 100 м электролиния ВЛ-0.4 кВ
Газоснабжение	Имеются технические условия о технологическом присоединении к сетям газоснабжения
Подъездные пути	Дорога с твердым покрытием по

	улице Пионерская и Дорожная проходит на расстоянии 200 м, в 100 м остановка общественного транспорта
--	--

#### **4. Стоимость пользования земельным участком площадки**

Сумма арендной платы в год (тыс. руб.)	222,53
Сумма земельного налога в год (тыс. руб.)	4,52

#### **5. Собственник земельного участка площадки**

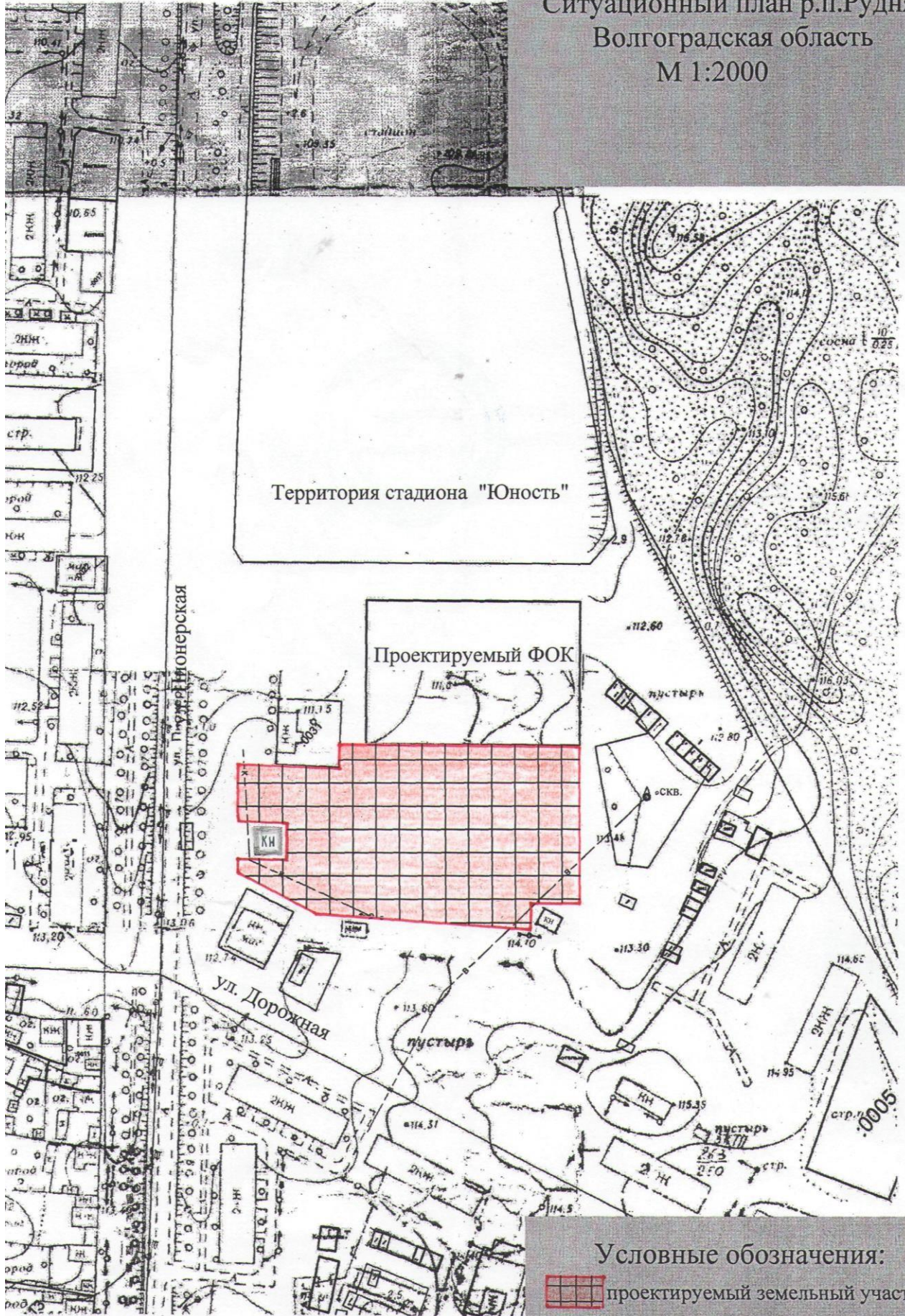
Наименование, юридический адрес	Государственная не разграниченная собственность
---------------------------------	---

#### **6. Органы исполнительной власти, курирующие вопросы земельных отношений и строительства**

Наименование, юридический адрес	Администрация Руднянского муниципального района, р.п. Рудня, ул. Октябрьская, 110
Контактное лицо, Ф.И.О. и должность руководителя, телефон, факс, e-mail	Козырева Татьяна Юрьевна, Первый заместитель главы Руднянского муниципального района, тел. 8-84453-71133;  Дергачёв Владимир Михайлович, Начальник отдела архитектуры и градостроительства Администрации Руднянского муниципального района, телефон: 8-844 53-7 13 33.



Ситуационный план р.п.Рудня  
Волгоградская область  
М 1:2000



**Анкета инвестиционной площадки №16  
«Здание районного архива»**

**1. География площадки**

Место расположения (адрес)	403601, Волгоградская область, Руднянский район, р.п. Рудня, ул. Володарского, 15
Площадь (га) и размеры км	152,9 кв. м
Удаленность от ближайшей грузовой железнодорожной станции (название) км	3,5 км от ж.д. станции «Ильмень» Приволжской железной дороги
Удаленность от ближайшего аэропорта (название) км	360 км - г. Волгоград 200 км - г. Саратов
Ближайшие объекты (жилая застройка, промышленные и сельскохозяйственные предприятия)	Здание расположено в центральной части райцентра с выходом на одну из главных улиц – улицу Володарского. Рядом расположены центроформирующие здания поселка: здания редакции районной газеты, музея, суда, клуба ДОСААФ, аптеки, поликлиники.

**2. Обеспеченность площадки инженерной и транспортной инфраструктурой**

Водоснабжение	На расстоянии 10 м сети водоснабжения
Электроснабжение	Есть
Теплоснабжение	Центральное отопление
Подъездные пути	Улица Володарского имеет твердое покрытие, уличное освещение, обслуживается общественным автобусным транспортом, в 50 м остановка общественного транспорта

**3. Стоимость пользования земельным участком площадки**

Сумма земельного налога в год (тыс. руб.)	0,02
---	------



#### 4. Собственник земельного участка площадки

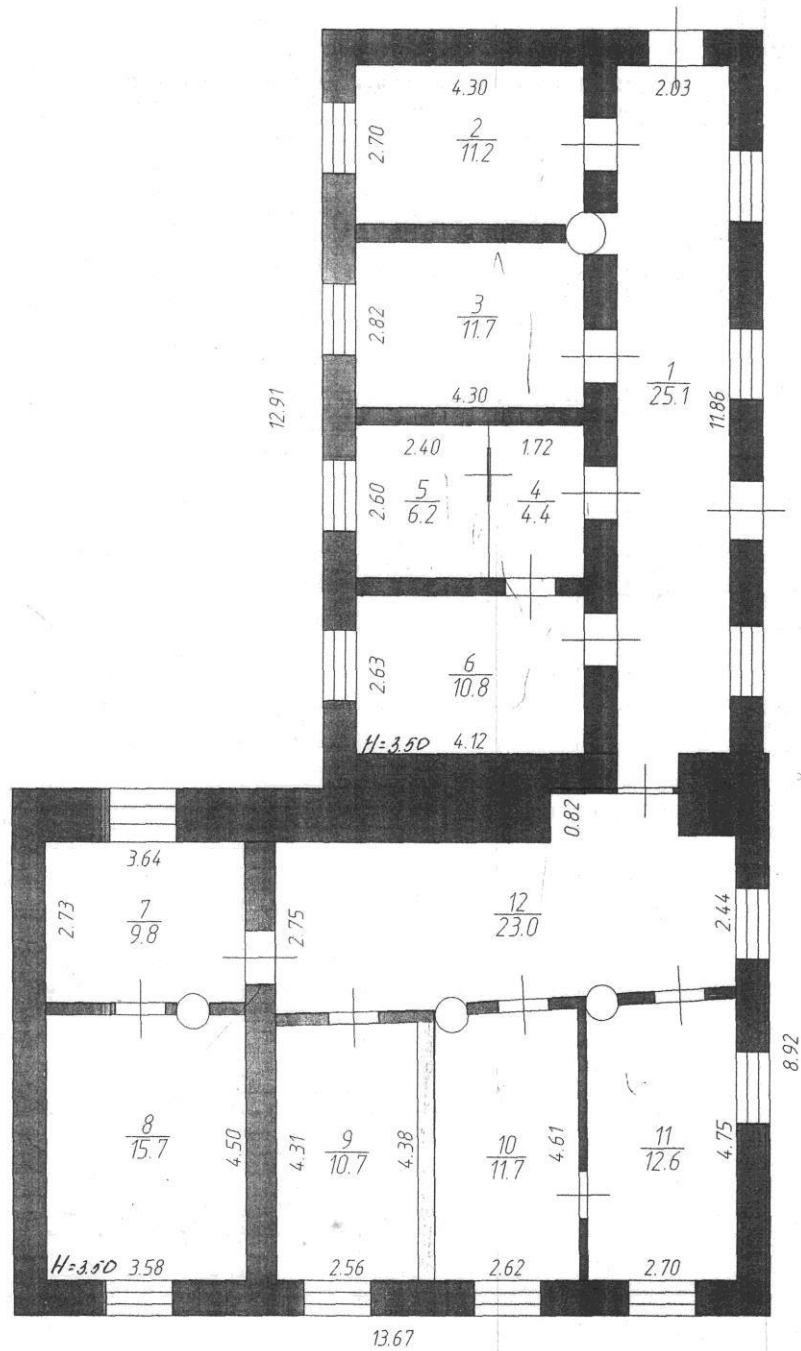
Наименование, юридический адрес	Собственность Руднянского муниципального района
---------------------------------	---

#### 5. Органы исполнительной власти, курирующие вопросы земельных отношений и строительства

Наименование, юридический адрес	Администрация Руднянского муниципального района, р.п. Рудня, ул. Октябрьская, 110
Контактное лицо, Ф.И.О. и должность руководителя, телефон, факс, e-mail	Козырева Татьяна Юрьевна, Первый заместитель главы Руднянского муниципального района, тел. 8-84453-71133,







Руднянское отделение Волгоградского филиала ФГУП "Ростехинвентаризация - Федеральное БТИ"			
ПОЭТАЖНЫЙ ПЛАН			
Начальник	Валюнина Л.А.	Дата	Адрес объекта
		Подпись	р.п. Рудня ул. Володарского 13
		<i>Валюнина</i>	
			Лист
			Листов
			Масштаб 1:100

**Анкета инвестиционной площадки №17  
«Здание типографии»**

**1. География площадки**

Место расположения (адрес)	403601, Волгоградская область, Руднянский район, р.п. Рудня, ул. Володарского, 21
Площадь (га) и размеры км	302,8 кв. м
Удаленность от ближайшей грузовой железнодорожной станции (название) км	3,5 км от ж.д. станции «Ильмень» Приволжской железной дороги
Удаленность от ближайшего аэропорта (название) км	360 км - г. Волгоград 200 км - г. Саратов
Ближайшие объекты (жилая застройка, промышленные и сельскохозяйственные предприятия)	Здание расположено в центральной части райцентра с выходом на одну из главных улиц – улицу Володарского. Рядом расположены центроформирующие здания поселка: здания редакции районной газеты, музея, суда, клуба ДОСААФ, аптеки, поликлиники.

**2. Обеспеченность площадки инженерной и транспортной инфраструктурой**

Электроснабжение	На расстоянии 5 м электролиния ВЛ-0.4 кВ
Газоснабжение	Есть
Подъездные пути	Улица Володарского имеет твердое покрытие, уличное освещение, обслуживается общественным автобусным транспортом

**3. Стоимость пользования земельным участком площадки**

Сумма земельного налога в год (тыс. руб.)	0,10
---	------

**4. Собственник земельного участка площадки**

Наименование, юридический адрес	Собственность Руднянского
---------------------------------	---------------------------

	муниципального района
--	-----------------------

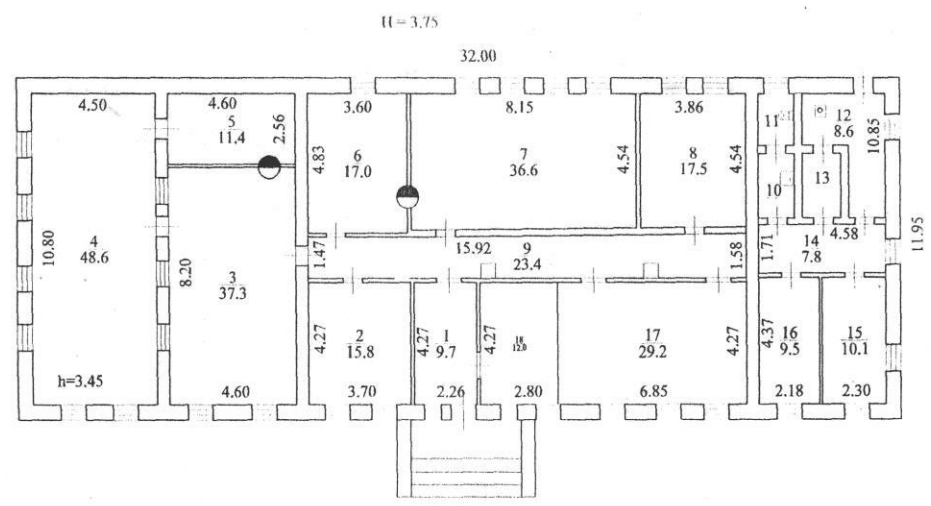
## **5. Органы исполнительной власти, курирующие вопросы земельных отношений и строительства**

Наименование, юридический адрес	Администрация Руднянского муниципального района, р.п. Рудня, ул. Октябрьская, 110
Контактное лицо, Ф.И.О. и должность руководителя, телефон, факс, e-mail	Козырева Татьяна Юрьевна, Первый заместитель главы Руднянского муниципального района, тел. 8-84453-71133,





Литера	А
Этаж	
	1



ФГУП "Ростехинвентаризация - Федеральное БТИ" Волгоградский филиал Руднянское отделение

Потажный план

Должность	Фамилия И.О.	Подпись	Дата	адрес: Волгоградская область Руднянский район р.п.Рудня ул.Володарского	Лист	1
Начальник отделения	Валюгина Л.А.	<i>Л.А. Валюгина</i>	24.02.2010		Листов	1
Руководитель гр.	Ковезина Н.А.	<i>Н.А. Ковезина</i>			Масштаб	1:200
Инженер-инвент.						



**Анкета инвестиционной площадки №18**  
**«Незавершенное строительство административного здания с подвалом»**

**1. География площадки**

Место расположения (адрес)	403601, Волгоградская область, Руднянский район, р.п. Рудня, ул. Красная, 4а
Площадь (га) и размеры км	516,1 кв. м
Удаленность от ближайшей грузовой железнодорожной станции (название) км	3,5 км от ж.д. станции «Ильмень» Приволжской железной дороги
Удаленность от ближайшего аэропорта (название) км	360 км - г. Волгоград 200 км - г. Саратов
Ближайшие объекты (жилая застройка, промышленные и сельскохозяйственные предприятия)	Здание расположено в центральной части райцентра с выходом на одну из главных улиц – улицу Красная, которая имеет твердое покрытие, уличное освещение, в непосредственной близости автобусная остановка. Рядом расположены центроформирующие здания поселка: здания федерального казначейства, прокуратуры, аптеки, поликлиники, библиотеки, сетевого магазина и ряда магазинов розничной торговли.

**2. Обеспеченность площадки инженерной и транспортной инфраструктурой**

Водоснабжение	На расстоянии 30 м сети водоснабжения
Электроснабжение	На расстоянии 15 м электролиния ВЛ-0.4 кВ
Теплоснабжение	На расстоянии 15 м сети теплоснабжения
Газоснабжение	На расстоянии 10 м сети газоснабжения
Подъездные пути	Улица Красная имеет твердое покрытие, уличное освещение

### **3. Стоимость пользования земельным участком площадки**

Сумма земельного налога в год (тыс. руб.)	0,043
--	-------

### **4. Собственник земельного участка площадки**

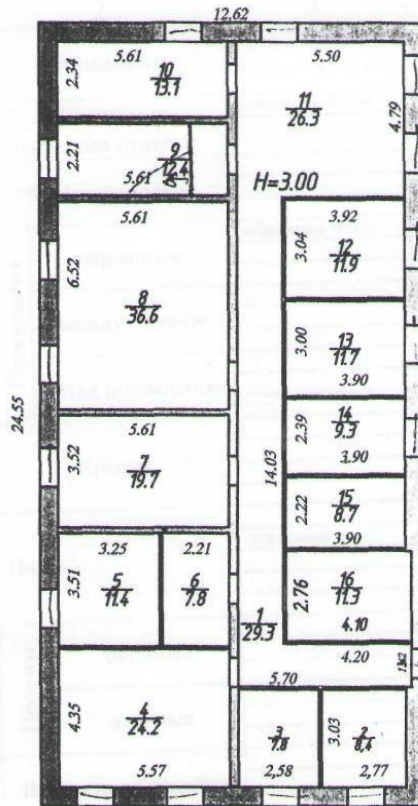
Наименование, юридический адрес	Собственность Руднянского муниципального района
---------------------------------	--

### **5. Органы исполнительной власти, курирующие вопросы земельных отношений и строительства**

Наименование, юридический адрес	Администрация Руднянского муниципального района, р.п. Рудня, ул. Октябрьская, 110
Контактное лицо, Ф.И.О. и должность руководителя, телефон, факс, e-mail	Козырева Татьяна Юрьевна, Первый заместитель главы Руднянского муниципального района, тел. 8-84453-71133,



# ПОЭТАЖНЫЙ ПЛАН



Руднянское отделение Волгоградского филиала ФГУП "Ростехинвентаризация" Федеральное БТИ			
Поэтажный план			
Начальник	Валонина Л.А.	Дата Подпись	Адрес объекта
		<i>Валонина</i>	р.п.Рудня ул.Красная 4а
			Лист Листов Масштаб 1:20

**Анкета инвестиционной площадки №19  
«Молочный завод»**

**1. География площадки**

Место расположения (адрес)	403601, Волгоградской области, Руднянского района, р.п. Рудня, ул. Красная, 8б
Площадь (га) и размеры км	3610,4 кв. м
Удаленность от ближайшей грузовой железнодорожной станции (название) км	3,0 км от ж.д. станции «Ильмень» Приволжской железной дороги
Удаленность от ближайшего аэропорта (название) км	360 км - г. Волгоград 200 км - г. Саратов
Ближайшие объекты (жилая застройка, промышленные и сельскохозяйственные предприятия)	Здание расположено по улице Красная, которая имеет твердое покрытие, уличное освещение. Рядом расположены здания: асфальтобетонный завод, дорожный участок, бывший сельхозводстрой.

**2. Обеспеченность площадки инженерной и транспортной инфраструктурой**

Водоснабжение	Имеются скважины
Электроснабжение	Есть
Газоснабжение	Имеется котельная
Подъездные пути	Улица Красная имеет твердое покрытие, уличное освещение

**3. Стоимость пользования земельным участком площадки**

Сумма земельного налога в год (тыс. руб.)	1,163
---	-------

**4. Собственник земельного участка площадки**

Наименование, юридический адрес	Тверская область, Спировский район, п. Спирово, ул. Речная, д. 4 кв. 16
Контактное лицо, Ф.И.О. и должность руководителя, телефон,	Хасиев Айли Абдулович



факс, e-mail	
--------------	--

**5. Органы исполнительной власти, курирующие вопросы земельных отношений и строительства**

Наименование, юридический адрес	Администрация Руднянского муниципального района, р.п. Рудня, ул. Октябрьская, 110
Контактное лицо, Ф.И.О. и должность руководителя, телефон, факс, e-mail	Козырева Татьяна Юрьевна, Первый заместитель главы Руднянского муниципального района, тел. 8-84453-71133, Рыбянченко Ольга Ивановна- заместитель главы по сельскому хозяйству и промышленности, тел 8(84453)7-15-52

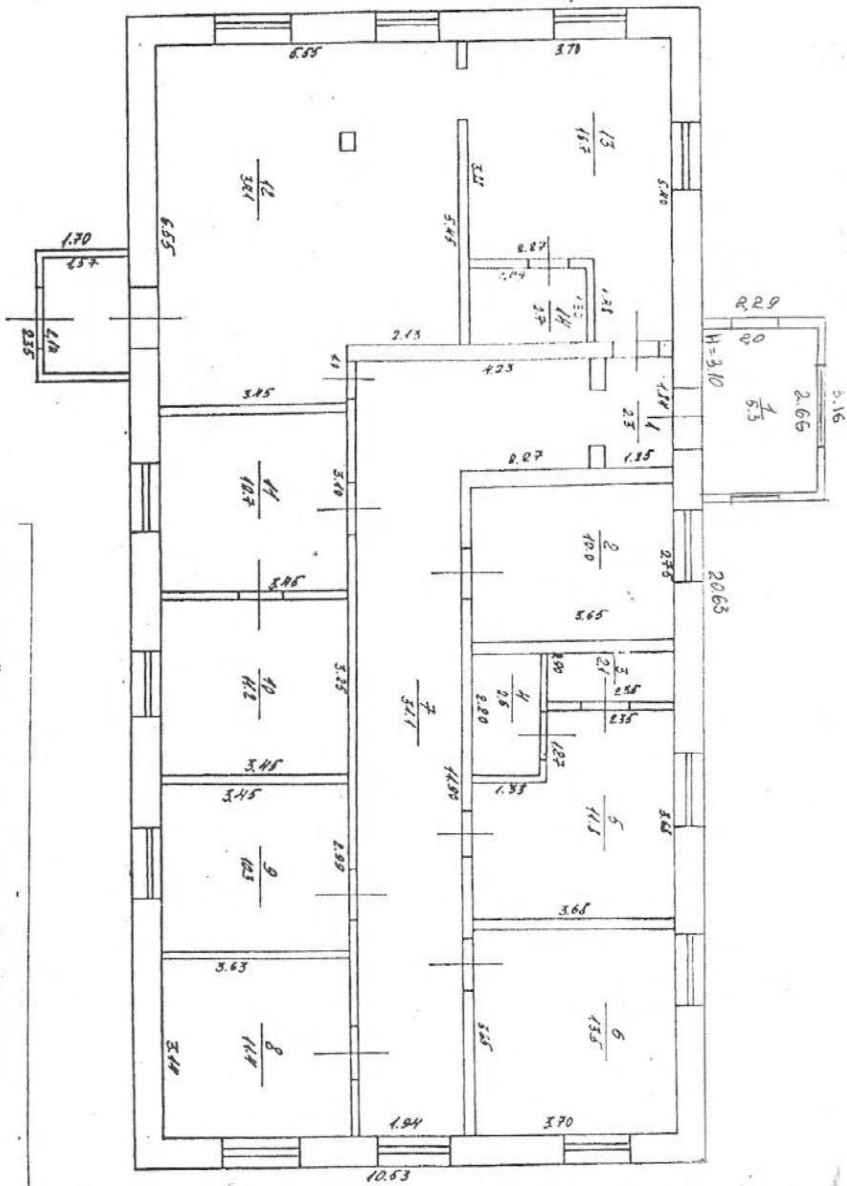








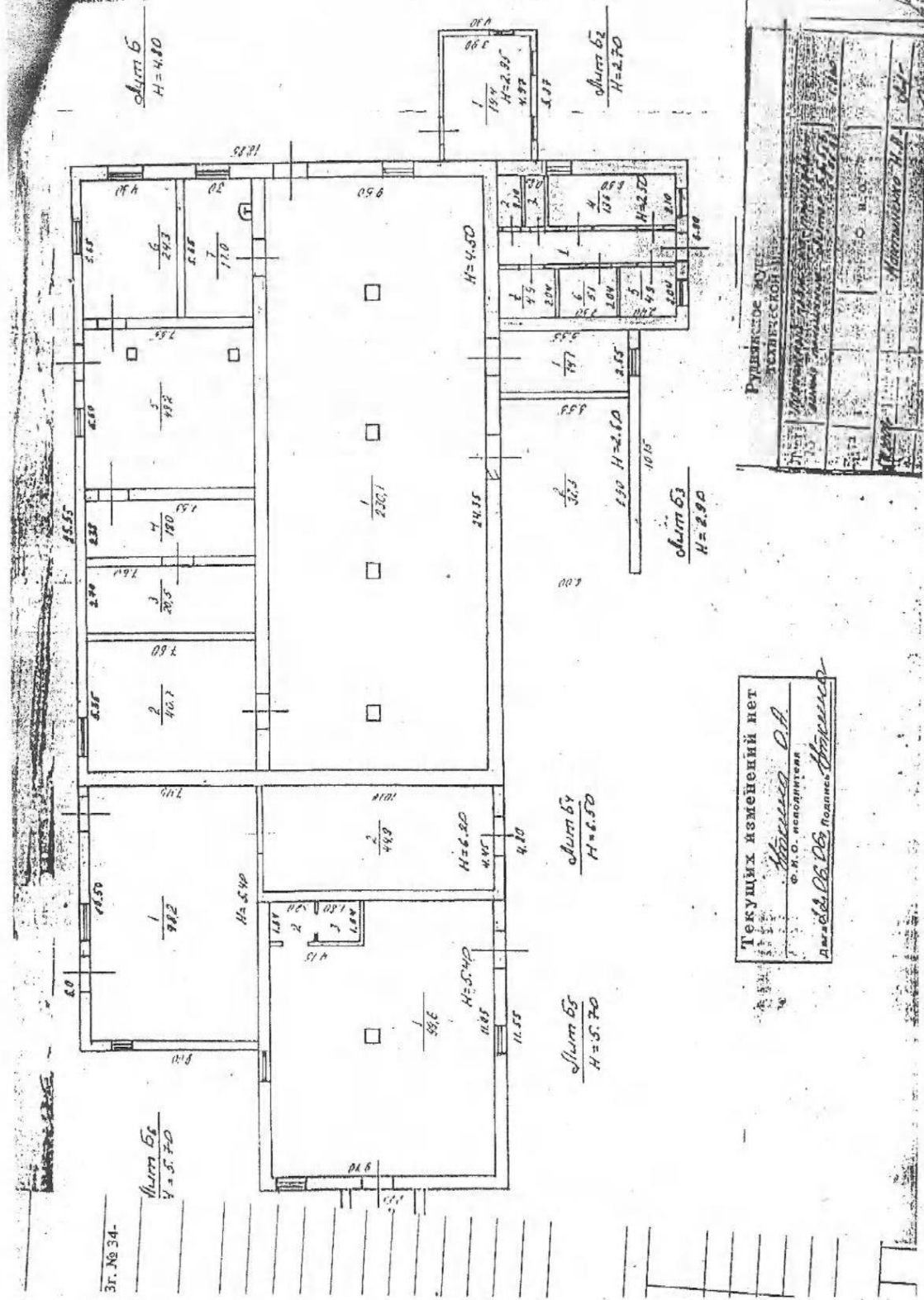
# Здание которм



ПОСТЯЖИЙ ПЛАН ОСНОВНОГО СТРОЕНИЯ УЛ.КРАСНАЯ 86 Р.Д.РУДИЯ Масштаб 1:200				Листов 1	Лист 1
Выполнил	Проверил	Начальник Рудинского подразделения Волгоградского филиала ФГУП "Ростехинвестархитектура"			
Ф.И.О. Подпись	Ф.И.О. Подпись	Ф.И.О. Подпись			
Ковезина Н.А.	<i>[Signature]</i>	Валюнина Л.А.			



Здание корпуса мелкокондиционного цеха



ЭТ. № 34.

Высоты:  
H = 5.70

Высоты:  
H = 4.80

Высоты:  
H = 5.70

Высоты:  
H = 6.50

Высоты:  
H = 2.90

Высоты:  
H = 2.70

Текущих изменений нет

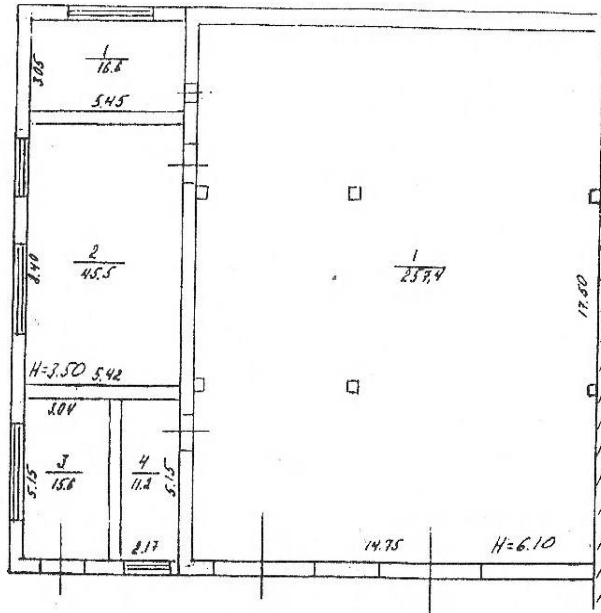
*Кочина С.А.*

Ф.И.О. проектировщика

Директор Ц.О.С.С.С. Попов М.И.

Планировка	
Инженер	
Проверка	
Конструктор	
Архитектор	
Директор	

# Здание крупномышера



Литт Д  
H=2.80

Литт Д  
H=6.40

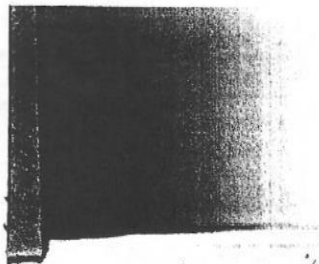
Текущих изменений нет  
 [Signature]  
 Ф.И.О. исполнителя  
 Дата 22.06.2011 Подпись

Поземельный план на крупномышера  
 Литт Д Д, 1:200

24.01.2000.

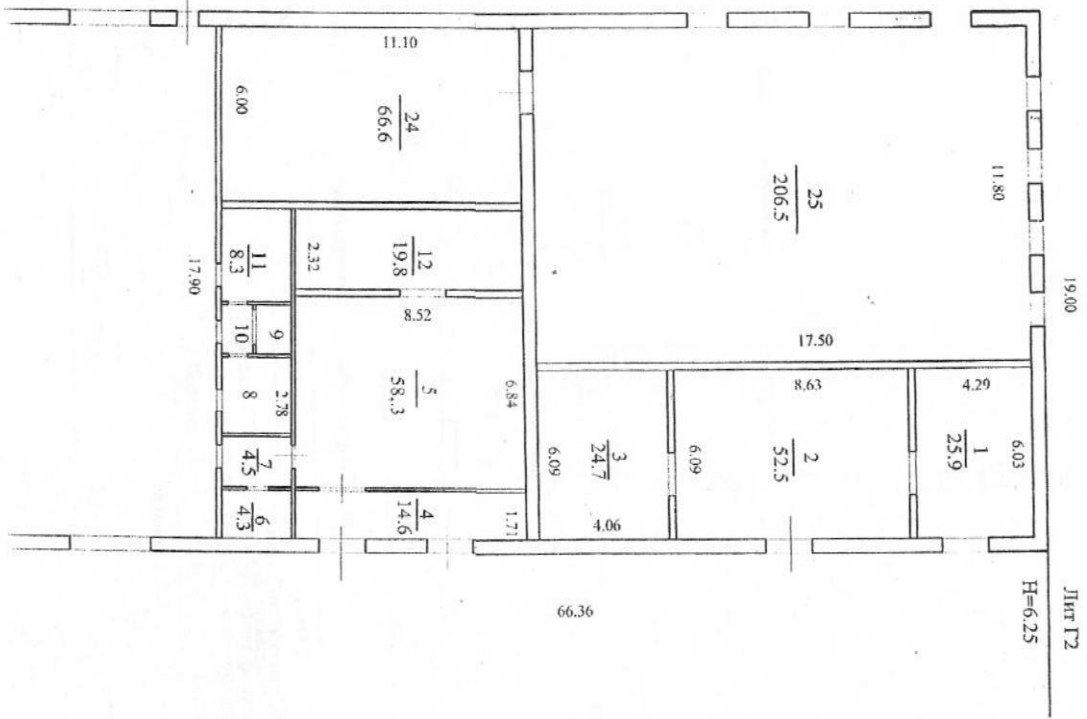
Мартыненко Н. А. [Signature]

Волженина Л. Л. [Signature]



Здание производственного корпуса «Крушево»

ИР	ДЛ-ТБ
Т 30.01.2003 г.	

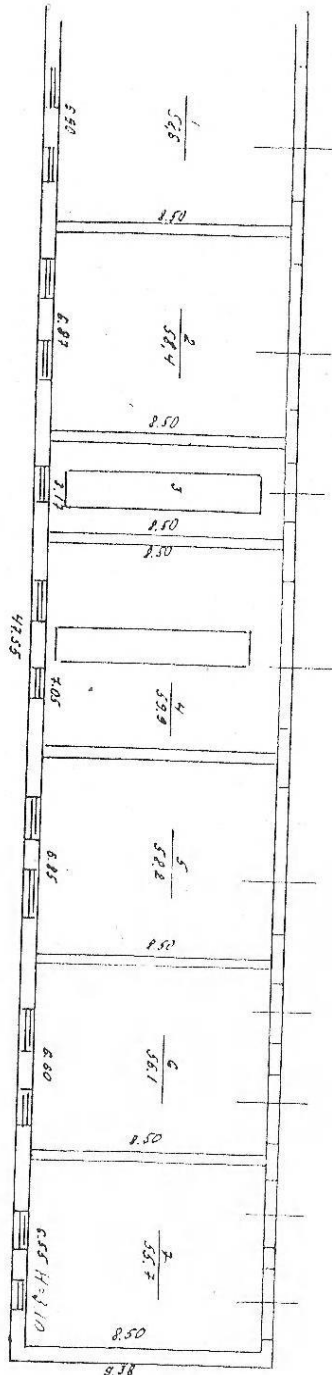


корпус



ВЕНТИЛЯЦИЯ

Здание газата



Олеся Д  
11-110

Техуших наменени нет  
 Машинка А.А.  
 Ф.И.О. не определен  
 Дора М.С. В.В. - подлинка

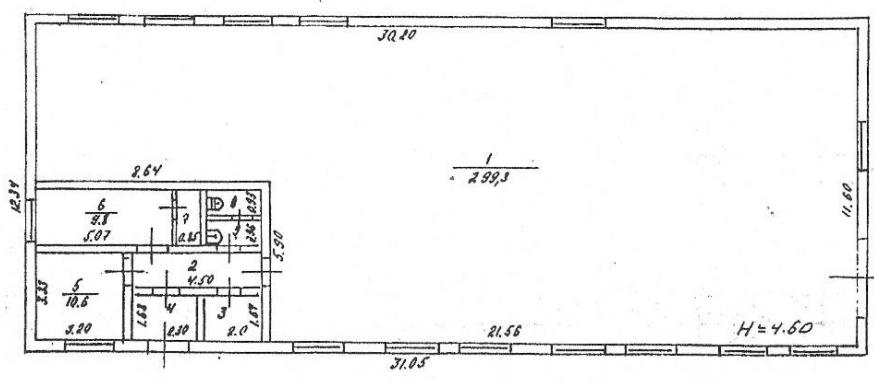
Вид: ...  
 Проектный надв на газат  
 1:200

Машинка А.А.  
 Волынина И.И.  
 Машинка А.А.



# Здание котельной

Лит 6  
H=4.90



Текущих изменений не  
 Ковалева Н.А.  
 ф.и.о. исполнителя  
 Дата 22.08.06. Подпись

Поставный план на котельную  
 Лит 6 1:200

24.01.2008  
 Мортвиленко Н.В.  
 Волыкина Л.А.

**Анкета инвестиционной площадки №20**  
**«Здание № 1, № 2, № 3, № 4, № 5 с оставшимся процентом**  
**конструкций»**

**1. География площадки**

Место расположения (адрес)	2 км западнее р.п. Рудня Волгоградской области
Площадь (га) и размеры км	760,0 кв. м. (5 по 152,0 кв. м.)
Удаленность от ближайшей грузовой железнодорожной станции (название) км	7 км от ж.д. станции «Ильмень» Приволжской железной дороги
Удаленность от ближайшего аэропорта (название) км	360 км - г. Волгоград 200 км - г. Саратов
Ближайшие объекты (жилая застройка, промышленные и сельскохозяйственные предприятия)	с. Ильмень - 2 км; железнодорожная линия - 500 м; Детский летний оздоровительный лагерь «Дружба»

**2. Направление функционального использования площадки**

Наличие и название инвестиционного проекта (или предложения) для реализации на площадке	Для размещения базы отдыха
---	----------------------------

**3. Обеспеченность площадки инженерной и транспортной инфраструктурой**

Водоснабжение	В непосредственной близости 300 м
Электроснабжение	В непосредственной близости 300 м
Газоснабжение	Котельная находится в непосредственной близости 300 м
Подъездные пути	Дорога с твердым покрытием (асфальт) Рудня-Ильмень проходит на расстоянии 0,6 км

**4. Стоимость пользования земельным участком площадки**

Сумма арендной платы в год (тыс. руб.)	14,45 (5 по 2,89)
--	-------------------

Сумма земельного налога в год (тыс. руб.)	1,28 (5 по 0,256)
--	-------------------

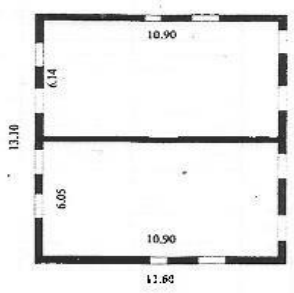
#### **5. Собственник земельного участка площадки**

Наименование, юридический адрес	Собственность Администрации Руднянского муниципального района
---------------------------------	---

#### **6. Органы исполнительной власти, курирующие вопросы земельных отношений и строительства**

Наименование, юридический адрес	Администрация Руднянского муниципального района, р.п. Рудня, ул. Октябрьская, 110
Контактное лицо, Ф.И.О. и должность руководителя, телефон, факс, e-mail	Козырева Татьяна Юрьевна, Первый заместитель главы Руднянского муниципального района, тел. 8-84453-71133,

Листов	.1
Этажи	1



ФГУП "Росгестинкотрастация - Федеральное БУИ" Водоканальный филиал Рубинское отделение.

Помещение № 1/1

№	Фамилия И.О.	Подпись	Дата	Место
1	Александр Д.А.	<i>Александр Д.А.</i>	17.02.2010	Масштаб
2	Орловский И.И.	<i>Орловский И.И.</i>	28.02.2010	Масштаб

адрес: Вилковская область Рубинское отделение  
Территория Рубинского отделения

Число  
Листов  
Масштаб

**Анкета инвестиционной площадки №21  
«Территория бывшей нефтебазы»**

**1. География площадки**

Место расположения (адрес)	р.п. Рудня Волгоградской области
Площадь (га) и размеры км	30608 кв. м
Удаленность от ближайшей грузовой железнодорожной станции (название) км	0,5 км от ж.д. станции «Ильмень» Приволжской железной дороги
Удаленность от ближайшего аэропорта (название) км	360 км - г. Волгоград 200 км - г. Саратов
Ближайшие объекты (жилая застройка, промышленные и сельскохозяйственные предприятия)	Железнодорожный тупик, ООО «Солодовенный завод», жилая застройка
Характеристика земельного участка	На территории расположена площадка с асфальтированным покрытием. Территория имеет ограждение.

**2. Направление функционального использования площадки**

Наличие и название инвестиционного проекта (или предложения) для реализации на площадке	Для размещения производственного объекта
Сведения об инициаторе проекта (адрес, телефон, e-mail, контактное лицо)	Администрация Руднянского муниципального района

**3. Обеспеченность площадки инженерной и транспортной инфраструктурой**

Водоснабжение	Имеется водяная скважина
Электроснабжение	Имеется электролиния Вл 0,4, Вл 10
Газоснабжение	На расстоянии 300 м проходит газопровод высокого давления Рудня-Козловка
Подъездные пути	Дорога с твердым покрытием (асфальт) в непосредственной



	близости (0,3 км) проходит областная автодорога Рудня-Даниловка
--	---

#### **4. Стоимость пользования земельным участком площадки**

Сумма арендной платы в год (тыс. руб.)	30,214
Сумма земельного налога в год (тыс. руб.)	13,310

#### **5. Собственник земельного участка площадки**

Наименование, юридический адрес	Собственность Руднянского городского поселения
---------------------------------	--

#### **6. Органы исполнительной власти, курирующие вопросы земельных отношений и строительства**

Наименование, юридический адрес	Администрация Руднянского муниципального района, р.п. Рудня, ул. Октябрьская, 110
Контактное лицо, Ф.И.О. и должность руководителя, телефон, факс, e-mail	Козырева Татьяна Юрьевна, Первый заместитель главы Руднянского муниципального района, тел. 8-84453-71133,



